

Департамент по развитию жилищного строительства
Ленинградской области
г. Санкт-Петербург, 2014 г.

Результаты обследования
объекта социальной инфраструктуры:

**МДОУ № 26 детский сад комбинированного вида
Ломоносовского района Ленинградской области**

188301, Ленинградская область, Ломоносовский р-н,
д. Анино.

(выполнено в соответствии с Методическими рекомендациями
по организации обследования на предмет доступности для инвалидов и
других маломобильных групп населения объектов социальной инфраструктуры,
утвержденными Распоряжением комитета по социальной защите населения
Ленинградской области от 26 сентября 2012 года №222)

4.3. Составные элементы структуры функциональных зон

№ п/п	Основные структурно-функциональные зоны	Составные элементы в том числе для маломобильных групп населения**		Площади	
		№ п/п	№ п/п	№ п/п	№ п/п
		2014 г.			
1.	Территория, прилегающая к зданию (улицы)	ДП-И (с.г.у.к.) ДУ-И (с.г.у.к.)		3,3	
2.	Вход (ходы) в здание (главный вход)	ДУ-И (с.г.у.к.) ДУ-И (с.г.у.к.)		1,4	1,3
2.1.	Вход (ходы) в здание (Эвакуационный выход)	ДУ-И (с.г.у.к.) ДУ-И (с.г.у.к.)		1,1	1,1
3.	Путь (пути) движения внутри здания (в т.ч. путь эвакуации)	ДУ-И (с.г.у.к.) ДУ-И (с.г.у.к.)		15,1	15,1

**АКТ ОБСЛЕДОВАНИЯ
объекта социальной инфраструктуры
№ 3/8**

Ломоносовский муниципальный район
Ленинградской области

«14» Июля 2014 г.

Наименование муниципального образования

1. Общие сведения об объекте

- 1.1. Наименование (вид) объекта: МЛОУ № 26 детский сад комбинированного вида Ломоносовского района Ленинградской области.
- 1.2. Адрес объекта: 188301, Ленинградская область, Ломоносовский р-н, д. Анино.
- 1.3. Сведения о размещении объекта:
- отдельно стоящее здание 2 этажа, 2642 кв. м.
- часть здания этажей (или на - этаже), кв. м.
- наличие прилегающего земельного участка (да, нет): оформ. Док. кв. м.
- 1.4. Год постройки здания 1982 г., последнего капитального ремонта 2000 г.
- 1.5. Дата предстоящих плановых ремонтных работ: текущий ежегодно.
- 1.6. Название организации (учреждения), (полное юридическое наименование – согласно Уставу, краткое наименование): МЛОУ № 26 детский сад комбинированного вида Ломоносовского района Ленинградской области.
- 1.7. Юридический адрес организации (учреждения): 188301, Ленинградская область, Ломоносовский р-н, д. Анино.

2. Характеристика деятельности организации на объекте

- 2.1. Вид деятельности: Образовательная деятельность.
- 2.2. Объем услуг в установленных расчетных показателях для основного вида деятельности объекта (количество посетителей в день, вместимость и др.) 174 человек.
- 2.3. Дополнительная информация _____

3. Состояние доступности объекта

(приложение к настоящему акту – анкета обследования объекта социальной инфраструктуры)

4. Выводы:

4.1. Состояние доступности основных структурно-функциональных зон

№ № п/п	Основные структурно-функциональные зоны	Состояние доступности, в том числе для основных категорий инвалидов**	Приложение	
			№ на плане	№ фото
1	Территория, прилегающая к зданию (участок)	ДП-И (о, г, у, к), ДУ-И (с)		1, 2
2	Вход (входы) в здание (Главный вход)	ДП-И (г, у), ДУ-И (к, о, с),		3, 4, 5, 6, 7, 8
2.1	Вход (входы) в здание (Эвакуационный выход)	ДП-И (г, у), ДУ-И (к, о, с),		9, 10, 11, 12, 13, 14
3	Путь (пути) движения внутри здания (в т.ч. пути эвакуации)	ДП-И (о, г, у), ДУ-И (с) ДЧ-И (к)		15, 16, 17, 18, 19,

			20,21,22
4	Зона целевого назначения здания (целевого посещения объекта)	ДП-В	23,24,25, 26, 27,28
5	Санитарно-гигиенические помещения	ДП-И (г, у), ДУ-И (о, к, с)	29,30,31
6	Система информации и связи (на всех зонах)	ДП-И (о, у), ДУ-И (г, с, к)	
7	Пути движения к объекту (от остановки транспорта)	ДП-И (о, г, у,), ДУ-И (с), ДУ-И (к)	

** Указывается: ДП-В - доступно полностью всем; ДП-И (К, О, С, Г, У) – доступно полностью избирательно (указать категории инвалидов); ДЧ-В - доступно частично всем; ДЧ-И (К, О, С, Г, У) – доступно частично избирательно (указать категории инвалидов); ДУ - доступно условно, ВНД - недоступно

4.2. ИТОГОВОЕ ЗАКЛЮЧЕНИЕ о состоянии доступности ОСИ: *Объект признан доступным для инвалидов с нарушениями слуха, с умственными нарушениями, условно доступным для инвалидов с патологией опорно-двигательного аппарата, для инвалидов с нарушениями зрения, частично доступным для инвалидов, передвигающихся на креслах колясках. Для обеспечения доступности объекта для инвалидов, а также всех остальных МГН, необходимо выполнить следующие мероприятия -*

Территория, прилегающая к зданию (участок):

на подходах к объекту (установить декоративное ограждение выполняющее направляющую функцию); снизить высоту бортового камня в местах пересечения тротуара с проезжей частью; выделить место для парковки инвалидов, обозначить его соответствующими международными символами.

Вход (входы) в здание. Главный вход:

вдоль марша наружной лестницы установить поручни; установить противоскользящее покрытие на края ступеней; двери оборудовать доводчиком с задержкой автоматического закрывания не менее 5 секунд; в пределах досягаемости установить кнопку вызова персонала; установить навес.

Вход (входы) в здание. Вход в группу (не менее одной группы):

установить пандус на высоту входной площадки; увеличить габариты входной площадки (220x220см); снизить высоту порогов входной двери (не более 1.4см); двери оборудовать доводчиком с задержкой автоматического закрывания не менее 5 секунд; увеличить габариты тамбура (180x220см); расширить входные двери (120 см с шириной рабочей створки не менее 90 см); снизить высоту порогов входной двери (не более 1.4см); в пределах досягаемости установить кнопку вызова персонала.

Путь (пути) движения внутри здания:

установить недостающие поручни вдоль маршей лестниц (на высоте 90 и 50 см); снизить высоту порогов (не более 1.4см).

Зона целевого назначения здания (целевого посещения объекта):

Санитарно-гигиенические помещения:

Посетители пользуются индивидуальными средствами гигиены (горшок).

Система информации на объекте:

на всех структурно-функциональных зонах, начиная с прилегающей территории обеспечить своевременное получение визуальной, акустической и тактильной информации, в т.ч. с учетом потребностей инвалидов с нарушениями зрения.

5. Управленческое решение (проект)

5.1. Рекомендации по адаптации основных структурных элементов объекта:

№ № п \п	Основные структурно-функциональные зоны объекта	Рекомендации по адаптации объекта (вид работы)*
1	Территория, прилегающая к зданию (участок)	Ремонт (текущий)
2	Вход (входы) в здание	Ремонт (капитальный) Индивидуальное решение с ТСР
3	Путь (пути) движения внутри здания (в т.ч. пути эвакуации)	Ремонт (текущий)
4	Зона целевого назначения здания (целевого посещения объекта)	Ремонт (текущий)
5	Санитарно-гигиенические помещения	Ремонт (текущий)
6	Система информации на объекте (на всех зонах)	Ремонт (текущий, капитальный)
7	Пути движения к объекту (от остановки транспорта)	Текущий ремонт
8.	Все зоны и участки	Ремонт (текущий, капитальный) Индивидуальное решение с ТСР

*- указывается один из вариантов (видов работ): не нуждается; ремонт (текущий, капитальный); индивидуальное решение с ТСР; технические решения невозможны – организация альтернативной формы обслуживания

5.2. Период проведения работ _____
в рамках исполнения _____
(указывается наименование документа: программы, плана)

5.3 Ожидаемый результат (по состоянию доступности) после выполнения работ по адаптации ДП-И (о, г, у, с), ДУ-И (к).

6. Особые отметки

ПРИЛОЖЕНИЯ:

1. Анкета обследования объекта социальной инфраструктуры на 24 л.
2. Результаты фото-фиксации на объекте на 5 л.
3. поэтажные планы на 6 л.
4. Другое (в том числе дополнительная информация о путях движения к объекту)

Руководитель
рабочей группы генеральный директор ООО «Социальная Экспертиза»
М.П. Потапов
(Должность, Ф.И.О.) (Подпись)

Члены рабочей группы: Ведущий специалист Сергеев
(Должность, ФИО) (Подпись)

Ведущий специалист Михайлов А.С.
(Должность, ФИО) (Подпись)

(Должность, Ф.И.О.)

(Подпись)

В том числе:
представители общественных

организаций инвалидов

(Должность, Ф.И.О.)

(Подпись)

(Должность, Ф.И.О.)

(Подпись)

представители организации,
расположенной на объекте

(Должность, Ф.И.О.)

(Подпись)

(Должность, Ф.И.О.)

(Подпись)

Управленческое решение согласовано « ____ » _____ 20__ г. (протокол № ____)
Комиссией
(название). _____

Фотофиксация основных структурно-функциональных зон и элементов

МДОУ № 26 детский сад комбинированного вида
Ломоносовского района Ленинградской области

1. Территория, прилегающая к зданию (участок)



Фото 1 Путь (пути) движения на территории
(вход на территорию, калитка)



Фото 2 Путь (пути) движения на территории

2. Вход (входы) в здание



Фото 3 Входная площадка, лестница (наружная)



Фото 4 Лестница (наружная)



Фото 5 Дверь внешняя (входная)



Фото 6 Тамбур

Фотофиксация основных структурно-функциональных зон и элементов



Фото 7 Дверь внутренняя (входная)



Фото 8 Аппарель



Фото 9 Входная площадка (вход в группу)



Фото 10 Дверь внешняя (вход в группу)



Фото 11 Тамбур №1 (вход в группу)



Фото 12 Дверь внутренняя входная (вход в группу)

Фотофиксация основных структурно-функциональных зон и элементов



Фото 13 Тамбур №2 (вход в группу)



Фото 14 Дверь внутренняя входная (вход в группу)

3. Путь (пути) движения внутри здания



Фото 15 Коридор (вестибюль, зона ожидания, галерея, балкон)



Фото 16 Коридор (вестибюль, зона ожидания, галерея, балкон)



Фото 17 Внутренние двери



Фото 18 Внутренние двери

Фотофиксация основных структурно-функциональных зон и элементов



Фото 19 Внутренние двери



Фото 20 Внутренние двери



Фото 21 Внутренние лестницы (междуэтажные)



Фото 22 Внутренние лестницы (междуэтажные)

4. Зона целевого назначения здания (целевого посещения объекта)



Фото 23 Зальная форма обслуживания



Фото 24 Зальная форма обслуживания

Фотофиксация основных структурно-функциональных зон и элементов



Фото 25 Зальная форма обслуживания



Фото 26 Кабинетная форма обслуживания

5. Санитарно-гигиенические помещения



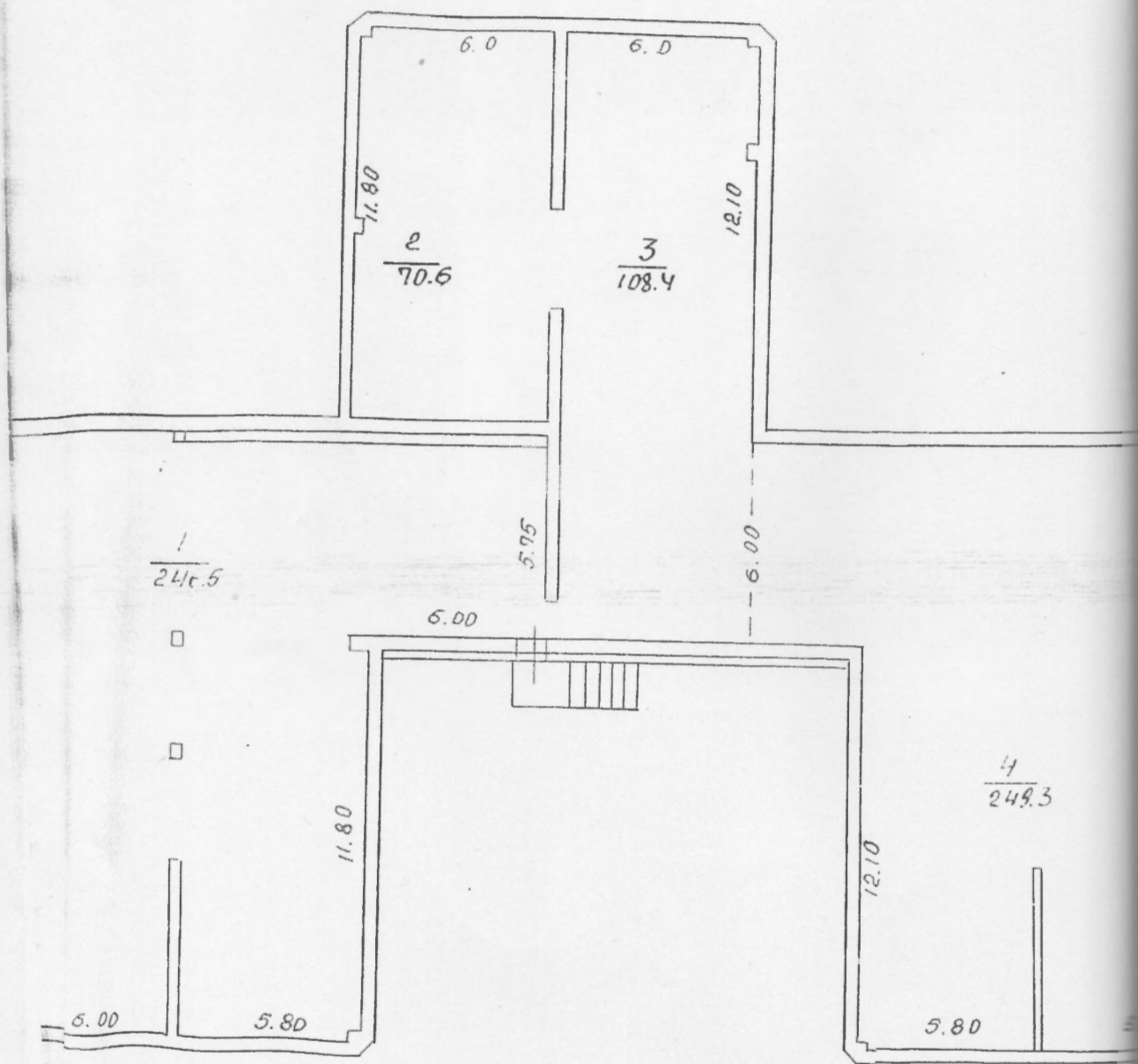
Фото 29 Дверь в туалетную комнату

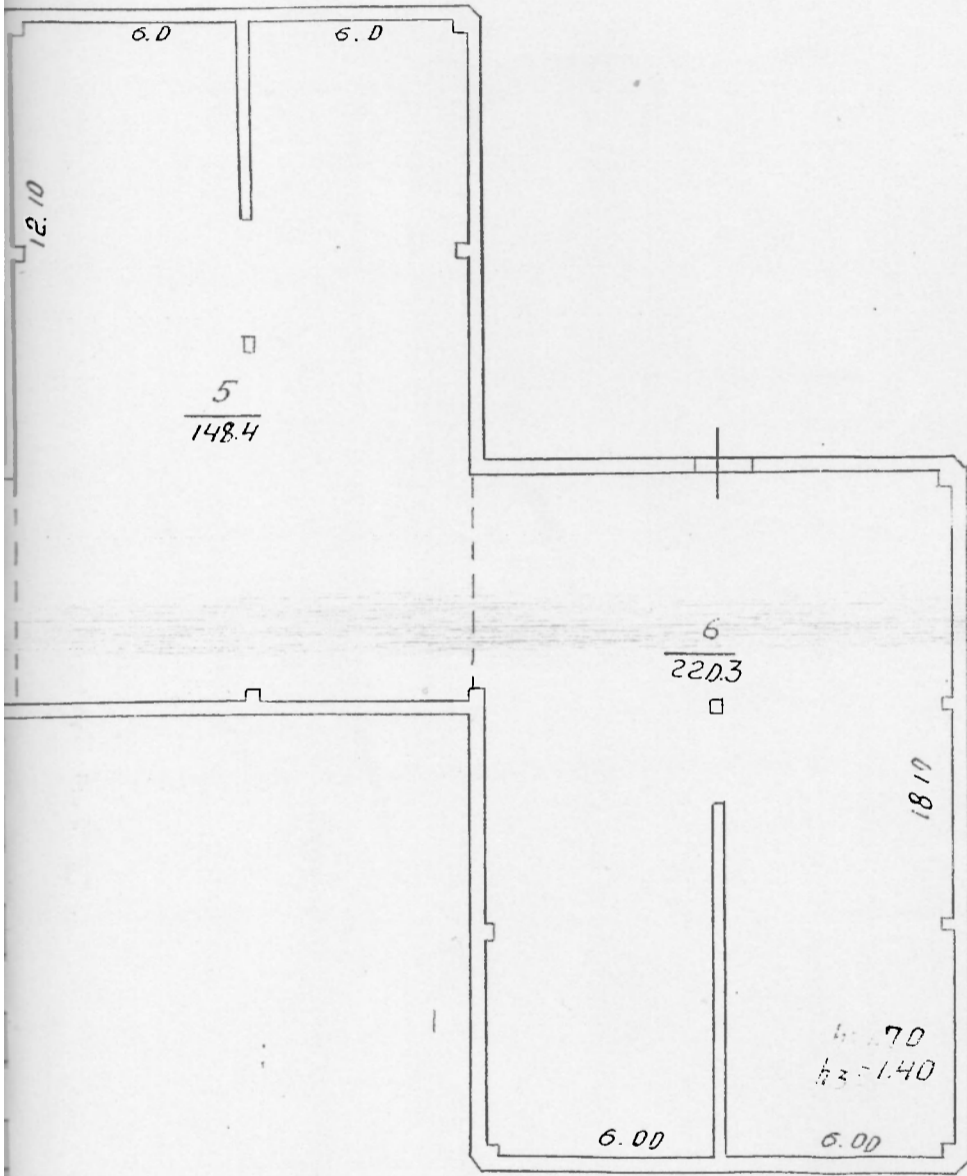


Фото 30 Туалетная комната (раковина)

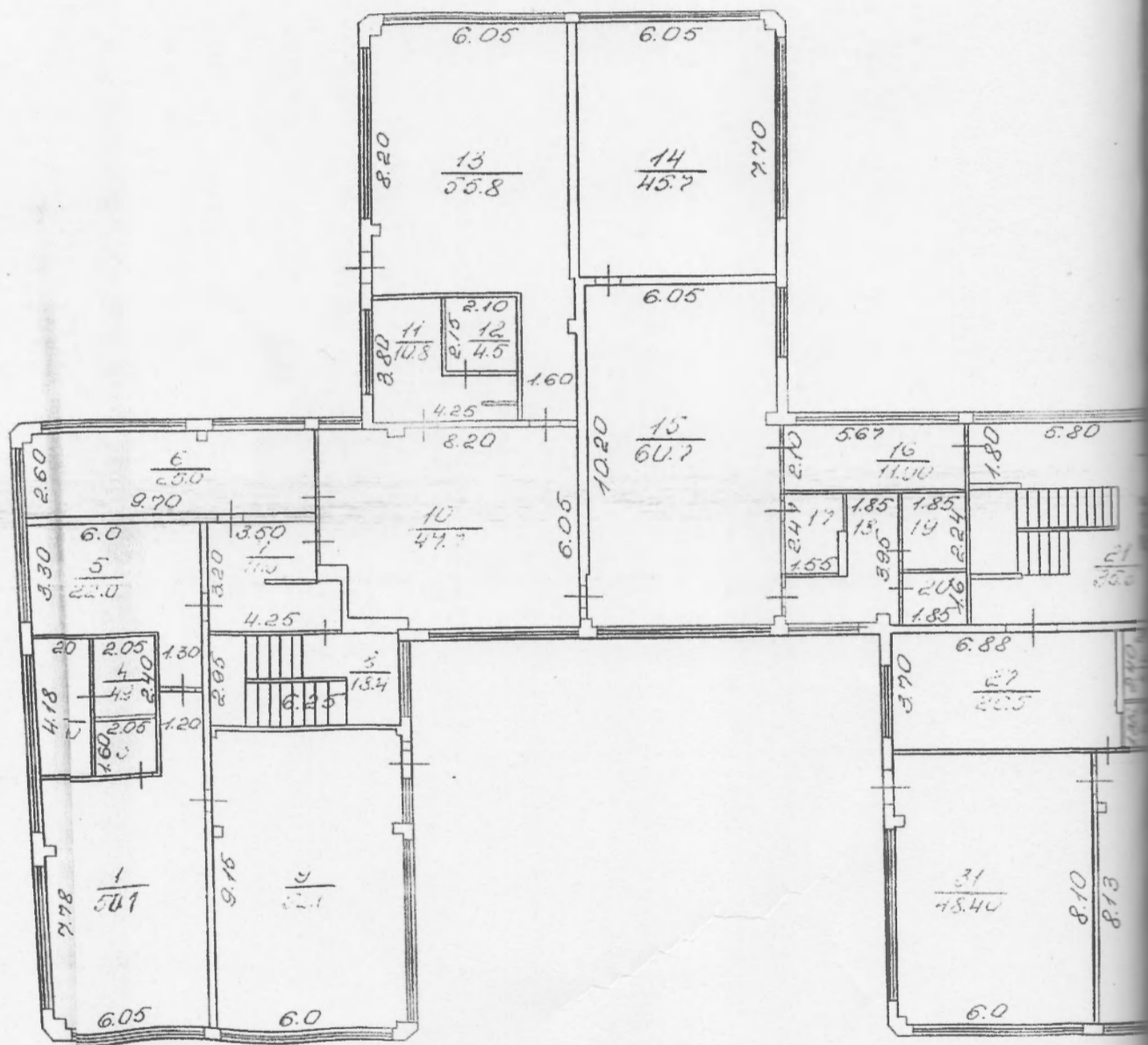


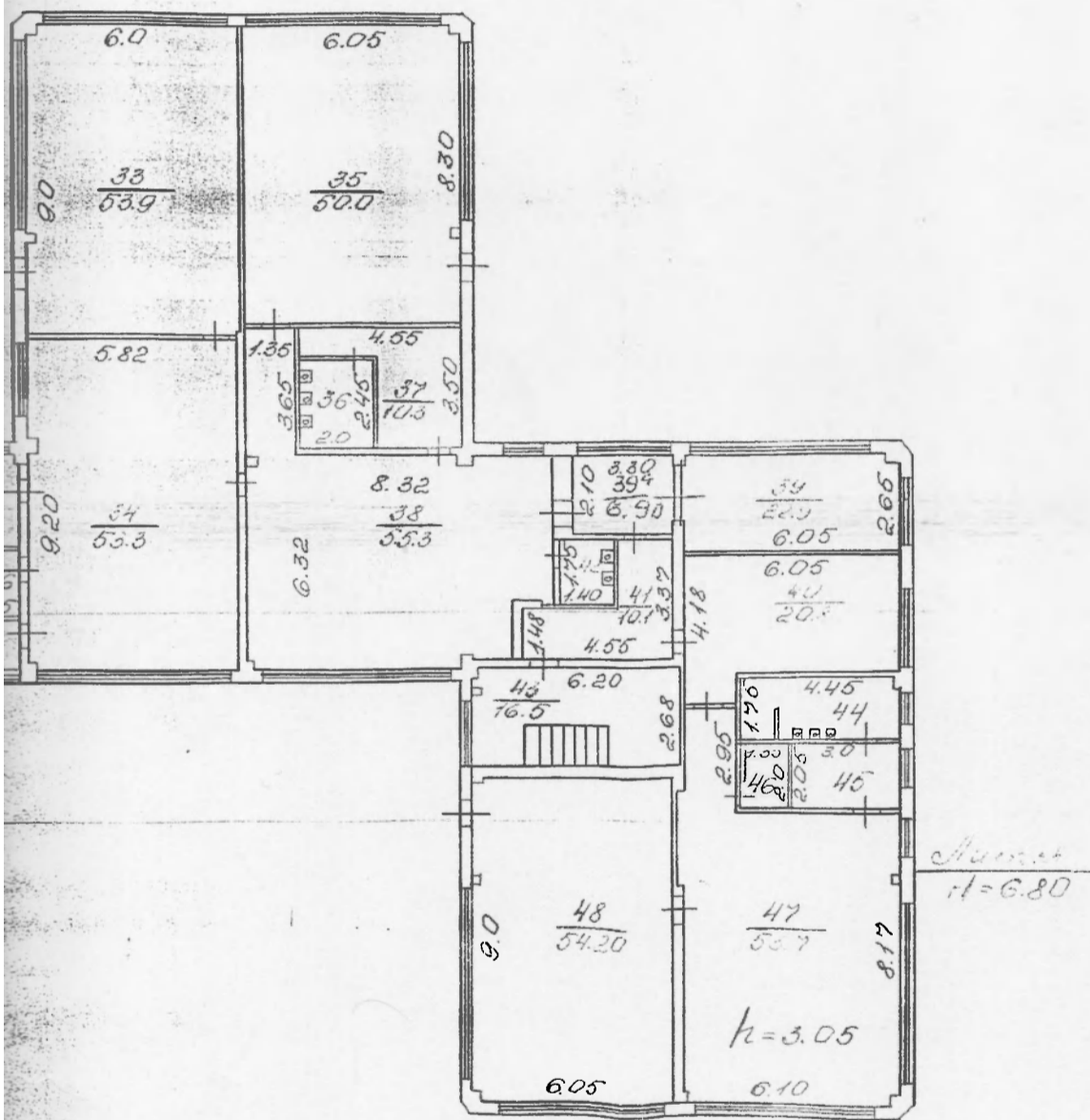
Фото 31 Туалетная комната (раковина)



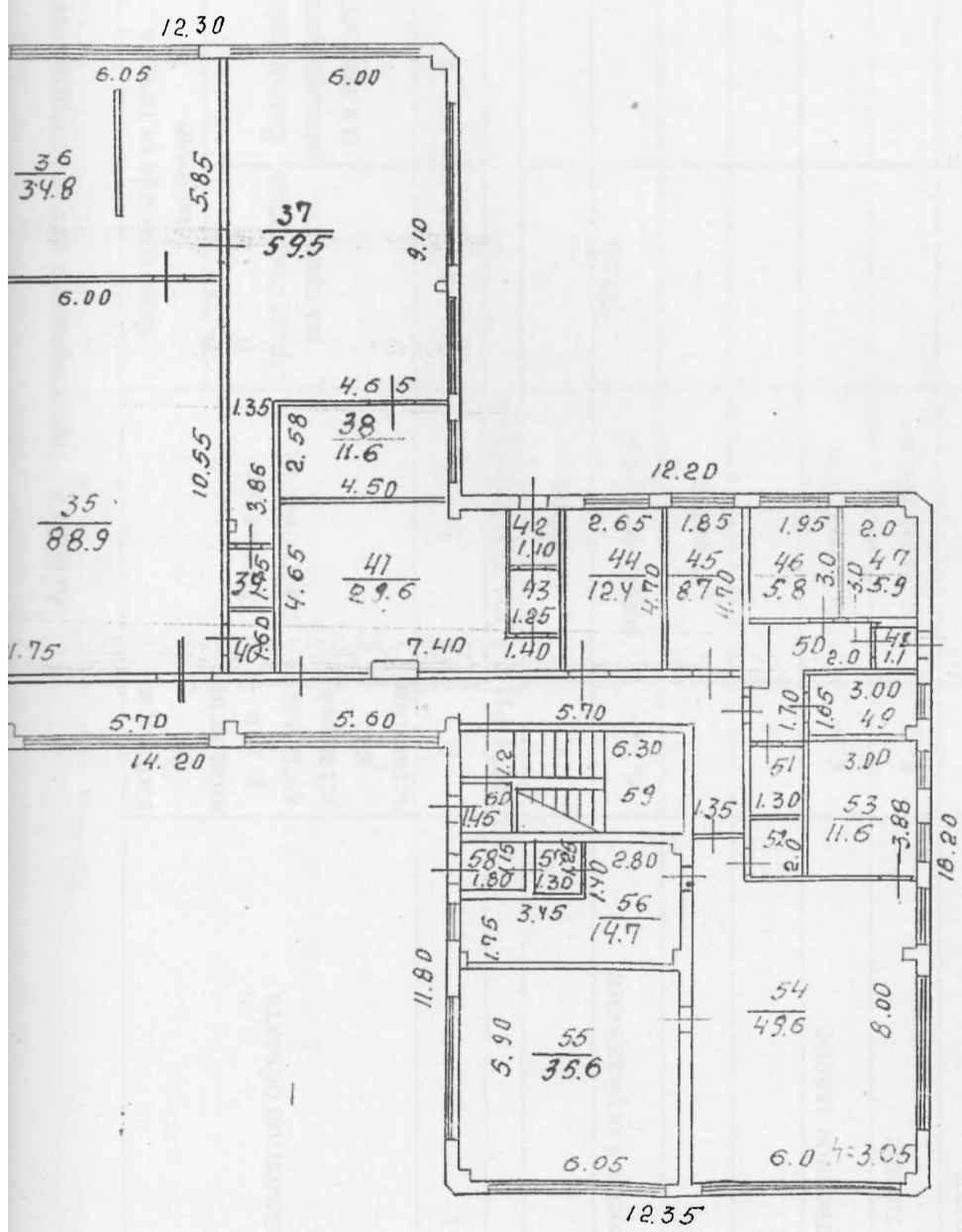


2 311.0.010:





Лист	№ 1-2	проектный план строения, на 2 этажа	1:200
Лист	№ 1-2	проектный план строения, на 2 этажа	1:200



АНКЕТА приложение к акту обследования № 3/8 от 14. 07. 2014

Наименование элементов объекта	Категори я инвалидо в, для которых установл ен норматив	Норматив доступности	Фактическая величина, наличие		Примечание
			Предусмотрено по проект	Выполнено дополнительн о к проекту	
1	2	3	4	5	6
1 ТЕРРИТОРИЯ ПРИЛЕГАЮЩАЯ					
<i>Вход на территорию:</i>	к	наличие	+		
ширина прохода, калитки, проема в ограждении	к, о, с	не менее 90 см	90 см		
Знак доступности учреждения		наличие	-		
<i>Автостоянка посетителей:</i>			-		
Расстояние до входа в общественное здание	к, о	не более 50 м			
Расстояние до входа в жилое здание	к, о	Не более 100 м			
Общее количество мест парковки		справочно			
Доля машино-мест для инвалидов	к, о	не менее 10%			
Знак парковки в соответствии горизонтальный с ГОСТ 12.4.026, вертикальный в соответствии с ГОСТ Р 52289	к, о	наличие			
Размер места со специальным знаком	к	360 x 600 см			
<i>Путь к главному (специализированному) входу в здание:</i>			+		

АНКЕТА приложение к акту обследования № 3/8 от 14. 07. 2014

Ширина полосы движения	к, о	Не менее 200 см	200 см		
Угол уклона путей движения продольный	к, о, с	Не более 5 градусов	1 град.		
Нескользящее покрытие	к, о, с	наличие	–		
Декоративное ограждение, выполняющее направляющую функцию	к, о	Наличие	–		
Места отдыха	к, о	Через 100-150 м	–		
<i>Съезд с тротуара на проезжую часть:</i>		<i>Наличие не менее 2</i>	–		
Угол уклона	к	Не более 5 град			
Ширина	к	Не менее 120 см			
Высота бортового камня	к	Не более 1,5 см			
<i>Открытая лестница на перепадах рельефа</i>			–		
Высота ступени	о, с	12-15 см			
Глубина ступени	о, с	35-40 см			
Единообразная геометрия ступеней	о, с	Наличие			
Ровная горизонтальная поверхность	о, с	Наличие			
Число ступеней одного марша	о, с	3-12			
Поручни непрерывные с двух сторон	о, с	Наличие			
Высота поручней от поверхности передвижения	о, с	90 см			

АНКЕТА приложение к акту обследования № 3/8 от 14.07.2014

Ширина расстояния между поручнями	о, с	100 см			
Горизонтальные завершения поручней с нетравмирующими окончаниями (длина)	о, с	30 см			
в зависимости от типа установленных поручней:		30-50 мм			
- диаметр поручней круглого сечения	о	25-30 мм			
- толщина поручней прямоугольного сечения					
Рельефная (тактильная) полоса с конусообразными рифами перед лестничным маршем (вверху и внизу по всей ширине марша):	с	не менее 30-50 см 80 см			
- ширина тактильной полосы					
- расстояние тактильной полосы до кромки первой ступени марша					
Выделение контрастным цветом верхней и нижней ступени марша	с	наличие			
<i>Пандус на перепаде рельефа:</i>					
ширина пандуса	к	не менее 100 см			
угол уклона (отношение высоты к длине)	к	не более 5°			
Длина марша пандуса	к	Не более 9 м			
поручни с двух сторон	к, о	наличие			
высота непрерывных поручней от поверхности марша	к	70 см			
Ширина расстояния между поручнями	к	85-92 см			
высота поручней от поверхности марша	о	90 см			
горизонтальные завершения поручня с не травмирующим	к, о	30 см			

АНКЕТА приложение к акту обследования № 3/8 от 14. 07. 2014

окончанием					
в зависимости от типа установленных поручней:	о				
диаметр поручней круглого сечения		30-50 мм			
толщина поручней прямоугольного сечения		25-30 мм			
Длина площадки перед пандусам	к	150 см			
Свободная зона перед маршем пандуса	к	От 150x150 см до 210x210 см			
Нескользящее покрытие	к	наличие			
Съезд на проезжую часть:		наличие			
угол уклона (отношение высоты к длине)	к	не более 5°			
ширина	к	не менее 100 см			
высота бортового камня	к	не более 4 см			
Рельефная (тактильная) полоса с конусообразными рифами перед пандусным маршем (вверху и внизу по всей ширине марша):	с	не менее			
ширина тактильной полосы		30-50 см			
расстояние от тактильной полосы до начала марша		80 см			
2. ВХОД (ВХОДЫ) В ЗДАНИЕ (Главный)					
<i>Крыльцо или входная площадка</i>					
высота входной площадки (крыльца) от уровня земли		Не установлен	25 см		
Габариты входной площадки, ширина x глубина	к	220 x 220 см и более	300 x 128 см		

АНКЕТА приложение к акту обследования № 3/8 от 14. 07. 2014

ограждение (при высоте площадки от уровня земли более 45 см)	к, о, с	наличие	-		
нескользкое покрытие	к, о, с, г	наличие	-		
навес для защиты крыльца, входной площадки от осадков	к, о, с, г	наличие	-		
<i>Лестница наружного входа</i>					
ширина лестничного марша	о, с	135 см и более	300 см		
высота ступени	о, с	12-15 см	14 см		
глубина ступени	о, с	35-40 см	30 см		
единообразная геометрия (форма, профиль) всех ступеней	о, с	наличие	+		
ровная горизонтальная поверхность	к, о, с, г	наличие	+		
выделение контрастным цветом верхней и нижней ступеней (проступи и подступенка)	с	наличие	-		
Рельефная (тактильная) полоса с конусообразными рифами перед лестничным маршем (вверху и внизу по всей ширине марша): - ширина тактильной полосы - расстояние тактильной полосы до кромки первой ступени марша	с	не менее 30 см 60 см	-		
Поручни непрерывные с двух сторон:	о, с	наличие	-		
высота поручня от поверхности передвижения	о, с	90 см			
в зависимости от типа установленных поручней: диаметр поручней круглого сечения толщина поручней прямоугольного сечения	о	30-50 мм 25-30 мм			

АНКЕТА приложение к акту обследования № 3/8 от 14.07.2014

горизонтальные завершения поручня с не травмирующим окончанием (длина)	о, с	30 см			
поручень вдоль стены, просвет жду поручнем и стеной	о, с	5 см и более			
дополнительные разделительные поручни при ширине 400 см и более	о, с	наличие			
Пандус наружного входа			+		(Аппарели)
Количество маршей		Не установлено	-		
Ширина марша (сплошная поверхность)	к	100 см	-		
Уклон марша (отношение высоты к длине)	к, о	1/12	-		
Покрытие пандуса	к, о, с, г	Нескользящее	-		
Бортик с открытой стороны пандуса	к, о	5 см	-		
Разворотная площадка перед пандусом	к	От 150 x 150 см до 210x210 см	-		
Промежуточная площадка при высоте крыльца более 0,8м:	к	наличие не менее 150 x 100 см	-		
• прямая, длина x ширина	к	не менее 150 x 150 см			
• поворотная, длина x ширина	к	см			
Поручни непрерывные с двух сторон:	о, с	наличие	-		
высота поручня от поверхности передвижения	о, с	90 см	-		
в зависимости от типа установленных поручней:	о		-		
диаметр поручней круглого сечения		30-50 мм			
толщина поручней прямоугольного сечения		25-30 мм			
горизонтальные завершения поручня с не травмирующим окончанием (длина)	о, с	30 см	-		

АНКЕТА приложение к акту обследования № 3/8 от 14. 07. 2014

Рельефная (тактильная) полоса с конусообразными рифами перед лестничным маршем (вверху и внизу по всей ширине марша): - ширина тактильной полосы - расстояние тактильной полосы до кромки первой ступени марша	с	не менее 30 см 60 см	-		
<i>Панели управления автоматизированных систем связи и открывания дверей (при наличии)</i> рельефные кнопки	с	наличие	-		
высота расположения кнопок	к	90-110 см			
задержка времени действия сигнала на открывание дверей	к, о	не менее 15 сек			
<i>Входная наружная дверь:</i>			+		
ширина дверного проема (рабочая дверная створка)	к, о, с	не менее 120 см	74 см		
Высота порогов	к, о, с	Не более 1,4 см	11 см		
двери распашные (Р), автоматические (А)	к, о, с	наличие	Р		
форма ручки двери – П-образная, дугообразная	к, о, с	наличие	+		
доводчик, усилие (из паспорта)	к, о	не более 2,5 Кгс	-		
задержка автоматического закрывания двери	к, о	5 сек и более	-		
При наличии прозрачного Полотна из ударопрочного Материала – яркая контрастная маркировка высотой не менее 10 см. и шириной не менее 20 см. от уровня пола.	с	120-150 см	-		
Рифленая и/или контрастно окрашенная поверхность на участках пола перед входом	с	наличие	-		

АНКЕТА приложение к акту обследования № 3/8 от 14. 07. 2014

Знак доступности	к, о, с, г	наличие	-		
<i>Внутренние размеры тамбура:</i>					
глубина x ширина тамбура	к	не менее 180x220 см, 150 x 220 см (жилые здания)	185 x 142см		
высота порогов	к, о	1,4 см и менее	10 см		
освещенность	с	наличие	+		
<i>Дверь внутренняя:</i>					
ширина дверного проема (рабочая дверная створка)	к, о, с	не менее 120 см	88 см.		
двери распашные (Р), автоматические (А)	к, о, с	наличие	Р		
форма ручки двери - П-образная, дугообразная	к, о, с	наличие	+		
доводчик, усилие (из паспорта)	к, о	не более 2,5 Кгс	-		
задержка автоматического закрывания двери	к, о	5 сек и более	-		
При наличии прозрачного полотна из ударопрочного материала - яркая контрастная маркировка высотой не менее 10 см и шириной не менее 20 см. эт уровня пола.	с	120-150 см	-		
Рифленая и/или контрастно окрашенная поверхность на Участках пола перед входом	с	наличие	-		
<i>Лестница (при наличии перепада высот на пути от тамбура до уровня 1 этажа):</i>					
ширина марша	о	135 см и более			

АНКЕТА приложение к акту обследования № 3/8 от 14. 07. 2014

высота ступени (подступенок)	о, с	не более 15 см			
глубина ступени (проступи)	о, с	не менее 30 см			
единообразная геометрия (форма, профиль) всех ступеней	о, с	наличие			
выделение контрастным цветом верхней и нижней ступеней (проступи и подступенка)	с	наличие			
Поручни непрерывные с двух сторон: • высота поручня от поверхности передвижения • горизонтальные завершения поручня с не травмирующим окончанием (длина)	к, о, с	наличие 90 см 30 см			
в зависимости от типа установленных поручней: - диаметр поручней круглого сечения - толщина поручней прямоугольного сечения	к, о	30-50 мм 25-30 мм			
Рельефная (тактильная) полоса с конусообразными рифами перед лестничным маршем (вверху и внизу по всей ширине марша): - ширина тактильной полосы - расстояние тактильной полосы до кромки первой ступени марша	с	не менее 30 см 60 см			
Поручень вдоль стены, просвет между поручнем и стеной	о, с	5 см и более			
<i>Пандус внутренний (при наличии лестницы до уровня 1 этажа)</i>					
Ширина марша	к	не менее 100 см			
Уклон (отношение высоты к длине)	к, о	не более 5 градусов			
Разворотная площадка перед пандусом (внизу и вверху)	к	От 150 x 150 см до 210x210 см			
Поручни непрерывные с двух сторон: • высота поручня от поверхности передвижения	к, о, с	наличие 90 см			

АНКЕТА приложение к акту обследования № 3/8 от 14.07.2014

• горизонтальные завершения поручня с не травмирующим окончанием (длина)		30 см			
в зависимости от типа установленных поручней: - диаметр поручней круглого сечения - толщина поручней прямоугольного сечения	к, о	30-50 мм 25-30 мм			
Рельефная (тактильная) полоса с конусообразными рифами перед лестничным маршем (вверху и внизу по всей ширине марша): - ширина тактильной полосы - расстояние тактильной полосы до кромки первой ступени марша	с	не менее 30 см 60 см			
<i>Платформа подъемная для инвалидов:</i>			—		
вертикальная (В), Наклонная (Н)	к, о	наличие			
Разворотные площадки	к	не менее 160 x 160 см			
2.1. ВХОД (ВХОДЫ) В ЗДАНИЕ (Вход в группу)					
<i>Крыльцо или входная площадка</i>					
высота входной площадки (крыльца) от уровня земли		Не установлен	10 см		
Габариты входной площадки, ширина x глубина	к	220 x 220 см и более	200 x 130 см		
ограждение (при высоте площадки от уровня земли более 45 см)	к, о, с	наличие	—		
нескользкое покрытие	к, о, с, г	наличие	—		
навес для защиты крыльца, входной площадки от осадков	к, о, с, г	наличие	+		
<i>Лестница наружного входа</i>					

АНКЕТА приложение к акту обследования № 3/8 от 14. 07. 2014

ширина лестничного марша	о, с	135 см и более			
высота ступени	о, с	12-15 см			
глубина ступени	о, с	35-40 см			
единообразная геометрия (форма, профиль) всех ступеней	о, с	наличие			
ровная горизонтальная поверхность	к, о, с, г	наличие			
выделение контрастным цветом верхней и нижней ступеней (проступи и подступенка)	с	наличие			
Рельефная (тактильная) полоса с конусообразными рифами перед лестничным маршем (вверху и внизу по всей ширине марша): - ширина тактильной полосы - расстояние тактильной полосы до кромки первой ступени марша	с	не менее 30 см 60 см			
Поручни непрерывные с двух сторон:	о, с	наличие			
высота поручня от поверхности передвижения	о, с	90 см			
в зависимости от типа установленных поручней: диаметр поручней круглого сечения толщина поручней прямоугольного сечения	о	30-50 мм 25-30 мм			
горизонтальные завершения поручня с не травмирующим окончанием (длина)	о, с	30 см			
поручень вдоль стены, просвет жду поручнем и стеной	о, с	5 см и более			
дополнительные разделительные поручни при ширине 400 см и более	о, с	наличие			
Пандус наружного входа			-		

АНКЕТА приложение к акту обследования № 3/8 от 14. 07. 2014

Количество маршей		Не установлено			
Ширина марша (сплошная поверхность)	к	100 см			
Уклон марша (отношение высоты к длине)	к, о	1/12			
Покрытие пандуса	к, о, с, г	Нескользящее			
Бортик с открытой стороны пандуса	к, о	5 см			
Разворотная площадка перед пандусом	к	От 150 x 150 см до 210x210 см			
Промежуточная площадка при высоте крыльца более 0,8м:	к	наличие не менее 150 x 100 см			
• прямая, длина x ширина	к	не менее 150 x 150 см			
• поворотная, длина x ширина	к	см			
Поручни непрерывные с двух сторон:	о, с	наличие			
высота поручня от поверхности передвижения	о, с	90 см			
в зависимости от типа установленных поручней:	о				
диаметр поручней круглого сечения		30-50 мм			
толщина поручней прямоугольного сечения		25-30 мм			
горизонтальные завершения поручня с не травмирующим окончанием (длина)	о, с	30 см			
Рельефная (тактильная) полоса с конусообразными рифами перед лестничным маршем (вверху и внизу по всей ширине марша):	с				
- ширина тактильной полосы		не менее 30 см			
- расстояние тактильной полосы до кромки первой ступени марша		60 см			
<i>Панели управления автоматизированных систем связи и открывания дверей (при наличии)</i>			-		

АНКЕТА приложение к акту обследования № 3/8 от 14. 07. 2014

рельефные кнопки	с	наличие			
высота расположения кнопок	к	90-110 см			
задержка времени действия сигнала на открывание дверей	к, о	не менее 15 сек			
<i>Входная наружная дверь:</i>			+		
ширина дверного проема (рабочая дверная створка)	к, о, с	не менее 120 см	103 см.		
Высота порогов	к, о, с	Не более 1,4 см	5 см		
двери распашные (Р), автоматические (А)	к, о, с	наличие	Р		
форма ручки двери – П-образная, дугообразная	к, о, с	наличие	+		
доводчик, усилие (из паспорта)	к, о	не более 2,5 Кгс	--		
задержка автоматического закрывания двери	к, о	5 сек и более	--		
При наличии прозрачного Полотна из ударопрочного Материала – яркая контрастная маркировка высотой не менее 10 см. и шириной не менее 20 см. от уровня пола.	с	120-150 см	--		
Рифленая и/или контрастно окрашенная поверхность на участках пола перед входом	с	наличие	--		
Знак доступности	к, о, с, г	наличие	--		
<i>Внутренние размеры тамбура:</i>			+		
глубина х ширина тамбура	к	не менее 180х220 см, 150 х 220 см (жилые здания)	№1-170 х 112см №2-170х127см		

АНКЕТА приложение к акту обследования № 3/8 от 14. 07. 2014

высота порогов	к, о	1,4 см и менее	5 см		
освещенность	с	наличие	-		
<i>Дверь внутренняя:</i>				+	
ширина дверного проема (рабочая дверная створка)	к, о, с	не менее 120 см	№1 и №2-88 см.		
двери распашные (Р), автоматические (А)	к, о, с	наличие	Р		
форма ручки двери - П-образная, дугообразная	к, о, с	наличие	+		
доводчик, усилие (из паспорта)	к, о	не более 2,5 Кгс	-		
задержка автоматического закрывания двери	к, о	5 сек и более	-		
При наличии прозрачного полотна из ударопрочного материала - яркая контрастная маркировка высотой не менее 10 см и шириной не менее 20 см. эт уровня пола.	с	120-150 см	-		
Рифленая и/или контрастно окрашенная поверхность на Участках пола перед входом	с	наличие	-		
<i>Лестница (при наличии перепада высот на пути от тамбура до уровня 1 этажа):</i>				-	
ширина марша	о	135 см и более			
высота ступени (подступенок)	о, с	не более 15 см			
глубина ступени (проступи)	о, с	не менее 30 см			
единообразная геометрия (форма, профиль) всех ступеней	о, с	наличие			
выделение контрастным цветом верхней и нижней ступеней (проступи и подступенка)	с	наличие			

АНКЕТА приложение к акту обследования № 3/8 от 14. 07. 2014

Поручни непрерывные с двух сторон: • высота поручня от поверхности передвижения • горизонтальные завершения поручня с не травмирующим окончанием (длина)	к, о, с	наличие 30 см			
в зависимости от типа установленных поручней: - диаметр поручней круглого сечения - толщина поручней прямоугольного сечения	к, о	30-50 мм 25-30 мм			
Рельефная (тактильная) полоса с конусообразными рифами перед лестничным маршем (вверху и внизу по всей ширине марша): - ширина тактильной полосы - расстояние тактильной полосы до кромки первой ступени марша	с	не менее 30 см 60 см			
Поручень вдоль стены, просвет между поручнем и стеной	о, с	5 см и более			
<i>Пандус внутренний (при наличии лестницы до уровня 1 этажа)</i>					
Ширина марша	к	не менее 100 см			
Уклон (отношение высоты к длине)	к, о	не более 5 градусов			
Разворотная площадка перед пандусом (внизу и вверху)	к	От 150 х 150 см до 210х210 см			
Поручни непрерывные с двух сторон: • высота поручня от поверхности передвижения • горизонтальные завершения поручня с не травмирующим окончанием (длина)	к, о, с	наличие 90 см 30 см			
в зависимости от типа установленных поручней: - диаметр поручней круглого сечения - толщина поручней прямоугольного сечения	к, о	30-50 мм 25-30 мм			
Рельефная (тактильная) полоса с конусообразными рифами перед лестничным маршем (вверху и внизу по всей ширине марша):	с	не менее			

АНКЕТА приложение к акту обследования № 3/8 от 14. 07. 2014

- ширина тактильной полосы	о	30 см			
- расстояние тактильной полосы до кромки первой ступени марша	с	60 см			
<i>Платформа подъемная для инвалидов:</i>					
вертикальная (В), Наклонная (Н)	к, о	наличие			
Разворотные площадки	к	не менее 160 x 160 см			
3. ПУТИ ДВИЖЕНИЯ ВНУТРИ ЗДАНИЯ					
<i>Коридоры/холлы</i>					
Ширина пути движения: при одностороннем движении при встречном движении с оборудованием и мебелью	к, о, с	не менее 150 см 180 см 120 см	133 см		
Ширина дверных и открытых проемов в стене	к, о, с	Не менее 90 см	80 см		
Высота порогов	к, о, с	Не более 1,4 см	от 0 до 7 см		
Глубина зоны перед дверью:		не менее	более 130 см		
на «себя»	к	150 см			
от «себя»	к	120 см			
Разворотные площадки	к	не менее 140 x 140 см	+		
Место отдыха и ожидания (не реже, чем через 25 м): для лиц с нарушениями ОДА (О) (расстояние от сидения	к, о, с, г	не менее 1 ед. на	+		

АНКЕТА приложение к акту обследования № 3/8 от 14. 07. 2014

до полосы движения не менее 60 см) для колясочников: глубина 150 см, ширина 90 см	о к	этаж не менее 1 ед. на этаж			
Навесное оборудование и выступы в зоне движения (на высоте от 70 до 200 см от уровня пола)	с, к	не более 10 см	-		
Рифленая и/ или контрастно окрашенная полоса на участках пола перед поворотом и дверьми, ширина	с	60 см	-		
<i>Лестница междуэтажная:</i>			+		
ширина марша	о	135 см и более	106 см		
ширина ступени (подступенок)	о, с	12- 15 см	15 см		
глубина ступени (проступи)	о, с	35-40 см	30 см		
единообразная геометрия (профиль) всех ступеней	о, с	наличие	+		
выделение контрастным цветом верхней и нижней ступеней	с	наличие	-		
Высота бортика ступени, не примыкающей к стене	к, о, с	2 см	-		
Поручни непрерывные с двух сторон: • высота поручня от поверхности передвижения • горизонтальные завершения поручня с не травмирующим окончанием (длина)	к, о, с	наличие 90 см 30 см	81 см (с одной стороны)		
в зависимости от типа установленных поручней: - диаметр поручней круглого сечения - толщина поручней прямоугольного сечения	к, о	30-50 мм 25-30 мм	30 мм		
Рельефная (тактильная) полоса с конусообразными рифами перед лестничным маршем (вверху и внизу по всей ширине марша): - ширина тактильной полосы - расстояние тактильной полосы до кромки первой	с	не менее 30 см 60 см	-		

АНКЕТА приложение к акту обследования № 3/8 от 14. 07. 2014

ступени марша					
поручень вдоль стены, просвет поручнем и стеной	к, о, с	5 см и более	–		
При ширине лестницы более 400 см дополнительные поручни	к, о, с	наличие	–		
тактильная информация о номере этажа на поручнях* (на эвакуационных лестницах устанавливаются по возможности)	с	наличие	–		
<i>Лифт пассажирский</i>					
Кабина:					
габариты (глубина x ширина)	к	не менее 170*150 см			
Ширина дверного проема	к	не менее 80 см			
Ширина дверного проема при новом строительстве	к	95 см			
Задержка времени автоматического закрывания дверей	к, о	15 сек и более			
Поручни	о	наличие			
Световая информация в кабине о движении лифта	к, о, г	наличие			
Звуковая информация в кабине о номере этажа	с	наличие			
Высота расположения кнопок вызова и управления лифтом	к	90- 110 см			
Тактильные (рельефные) указатели на панели управления	с	наличие			
Габариты площадки перед лифтом	к	не менее 150 x 150 см			
На лифтовой площадке - световая и звуковая информация о прибытии лифта	с, г	наличие			

АНКЕТА приложение к акту обследования № 3/8 от 14. 07. 2014

Номер этажа напротив лифта, высота цифр	с	7,5 см			
Знак доступности*Поставляется в составе комплектующих лифта (при отсутствии рекомендуется установить по возможности)	к, с	наличие			
<i>Пандус междуэтажный</i>					
• ширина марша (сплошная поверхность)	к	100 см и более			
• уклон марша (высота/длина)	к, о	не более 5 градусов			
• нескользкое покрытие марша	к, о, с, г	наличие			
• бортик с открытой стороны марша	к, о	5 см и более			
Разворотная площадка перед пандусом	к	не менее 150 x 150 см			
Промежуточная площадка при высоте подъема более 0,8 м: • прямая, длина x ширина • поворотная, длина x ширина	к к к	наличие не менее 150 x 100 см не менее 150 x 150 см			
Поручни пандуса двухсторонние непрерывные: • высота от поверхности марша • высота от поверхности марша • горизонтальные завершения поручня с не травмирующим окончанием	к, о к, о, с	Наличие 70 см 90 см 30 см			
• в зависимости от типа установленных поручней: - диаметр поручней круглого сечения - толщина поручней прямоугольного сечения	о	30-50 мм 25-30 мм			
Рельефная (тактильная) полоса с конусообразными рифами перед пандусным маршем (вверху и внизу по всей ширине марша): ширина тактильной полосы	с	не менее 30 см			

АНКЕТА приложение к акту обследования № 3/8 от 14. 07. 2014

- расстояние от тактильной полосы до начала марша		60 см			
<i>Платформа подъемная для инвалидов:</i>					
вертикальная (В), наклонная(Н)	к, о	наличие	-		
Разворотные площадки	к	не менее 150 х 150 см			
Эскалатор	о	наличие			
Траволатор	к	наличие			
4. ЗОНЫ ЦЕЛЕВОГО ПОСЕЩЕНИЯ					
<i>Помещения различного функционального назначения</i>					
Зона для маневрирования кресла-коляски	к	не менее 150 х 150 см	+		
Ширина проема двери в свету	к, о	не менее 90 см	1 ст. - 58 см. 2 ст. - 113 см.		музыкальн ый зал
Жилые места в гостиницах, мотелях, пансионатах универсальные с учетом расселения любых категорий инвалидов(не менее 10%)* <i>включается только при обследовании гостиниц, кемпингов, мотелей</i>	к, о, с, г	наличие	-		
<i>Обслуживание через окно/прилавок №* Вкладка при необходимости описания нескольких окон/прилавков</i>					
Высота рабочей поверхности (стеллаж, прилавок)	к	80- 110 см			
Габариты зоны обслуживания	к	не менее 90 х 150 см			
<i>Обслуживание в кабинете №* Вкладка при необходимости описания нескольких кабинетов</i>					

АНКЕТА приложение к акту обследования № 3/8 от 14. 07. 2014

Ширина проема двери в свету	к, о	не менее 90 см	86 см.		
Габариты зоны сидения, глубина	о	не менее 120 см	120 см		
Зона для кресла-коляски	к	не менее 150 x 150 см	150 x 150 см		
Стол с высотой рабочей поверхности	к, о	60 - 80 см	—		
<i>Кабина индивидуального обслуживания №*</i> Вкладка при необходимости описания нескольких кабин					
Ширина x глубина	к	не менее 160 x 180 см			
Место для сидения	о	наличие			
Крючки для костылей (на высоте 120 см с выступом 12 см)	о	наличие			
<i>Зал (зрительный, читальный, обеденный, ожидания и пр.)</i>					
Доля мест для колясочников	к	не менее 2%	+		
Ширина прохода к месту для колясочника	к	не менее 120 см	+		
Доля мест для лиц, с нарушением слуха (кресла с подключением слухового аппарата)	г	не менее 1 шт. (при вместимости более 50 чел. не менее 4%)	—		
5. САНИТАРНО-ГИГИЕНИЧЕСКИЕ ПОМЕЩЕНИЯ					
<i>Санузел</i>			+		
Знак доступности помещения на высоте 135 см	к, о	наличие	—		
Зона для маневрирования кресла-коляски	к	Диаметр 140 см	—		

АНКЕТА приложение к акту обследования № 3/8 от 14. 07. 2014

Ширина дверного проема в санузел и в кабину в свету	к	не менее 90 см	—		
Универсальная кабина	к, о	7%, но не менее 1 ед.	—		
габариты доступной кабины (минимальные глубина x ширина)	к	не менее 180 x 165 см	—		
габариты универсальной кабины (минимальные глубина x ширина)	к	не менее 220*225 см	—		
зона для кресла-коляски рядом с унитазом (ширина x глубина)	к	не менее 80 x 120 см	—		
высота унитаза	к, о	40-60 см	-		
опорные поручни у унитаза:	к, о		—		
стационарные	к, о	наличие	—		
откидные (со стороны зоны для кресла-коляски)	к, о	наличие	—		
крючки для костылей (на высоте 120 см с выступом 12 см)	о	наличие	—		
Раковина:			∴		
зона у раковины для кресла-коляски (минимальные глубина x ширина)	к	не менее 130 x 85 см	—		
высота раковины		80-85 см	—		
опорный поручень (на уровне верхнего края раковины)	к о	75-85 см наличие	—		
Тактильная направляющая полоса к писсуару (унитазу), осязаемая ногой или тростью (для мужского туалета)	с	не менее 30 см	—		
Кнопка вызова экстренной помощи с выводом в комнату охраны, дежурного	к, о, с, г	наличие	—		
<i>Вкладка при необходимости описания нескольких туалетных комнат (мужские - 2%, женские - 5% от общего числа кабин)</i>					

6. СРЕДСТВА ИНФОРМАЦИИ И СВЯЗИ

Визуальные средства информации о предоставлении услуг и назначении помещений	г	наличие	+		
Надписи: размещение на высоте высота прописных букв освещенность	с, к, г	наличие 150-450 см не менее 7,5 см наличие	-		
Указатели, пиктограммы: размещение на высоте высота прописных букв освещенность	к, с	наличие не более 200 см не менее 7,5 см наличие	-		
Тактильные средства информации о предоставлении услуги: высота размещения маркировка кабинетов приема со стороны ручки на кнопках управления лифта на поручнях лестниц на кабинах санитарно-бытовых помещений	с	наличие 130-140 см наличие наличие наличие	-		
Текстофоны (текстовые телефоны)	г	не менее одной шт.	-		
Телефоны с усилителем звука и увеличенными тактильными клавишами	с, г	не менее одной шт.	-		
Таксофон: с автоматическим Перемещением аппарата по высоте (АВ) или на высоте 80 см (В)	к	наличие	-		
Речевые информаторы и маяки	с	наличие	-		
Звуковой маяк у входа (динамик с радиотрансляцией) с зоной слышимости до 5 м ²	с	наличие	-		
Световые текстовые табло для вывода оперативной информации	г, с	наличие	-		
Малогабаритные аудиовизуальные информационно-справочные системы	к, о, с, г	наличие	-		

АНКЕТА приложение к акту обследования № 3/8 от 14. 07. 2014

Длительность работы аварийной звуковой сигнализации	г	30 сек	–		
Система двусторонней связи с диспетчером (дежурным) для лиц, находящихся в закрытом помещении (санузел, лифт, примерочная, другие)	к, о, с, г	наличие	–		

ДОКУМЕНТ ПОДПИСАН
ЭЛЕКТРОННОЙ ПОДПИСЬЮ

СВЕДЕНИЯ О СЕРТИФИКАТЕ ЭП

Сертификат 701031612826891639560652498134944806191634741002

Владелец Жигалова Елена Анатольевна

Действителен с 13.09.2024 по 13.09.2025