

МУНИЦИПАЛЬНОЕ ДОШКОЛЬНОЕ ОБРАЗОВАТЕЛЬНОЕ УЧРЕЖДЕНИЕ

«ДЕТСКИЙ САД № 26»

РАСПОРЯЖЕНИЕ

от 01.02.2017 года

№ 06–р

п. Аннино

О создании рабочей группы по проведению обследования и паспортизации объекта и предоставляемых услуг по обеспечению доступности для инвалидов

В соответствии с Приказом Минобрнауки России №1309 от 09.11.2015г. «Об утверждении Порядка обеспечения условий доступности для инвалидов объектов и предоставляемых услуг в сфере образования, а также в связи с проведением в МДОУ №26 мероприятий по созданию условий, обеспечивающих доступность для инвалидов

1. Создать рабочую группу по организации и проведению обследования и паспортизации объекта и предоставляемых услуг по обеспечению доступности для инвалидов в МДОУ №26

2. Утвердить:

2.1. Состав рабочей группы по организации обследования и паспортизации объекта МДОУ №26 в составе:

- 1) Председатель – заведующий Е.А.Жигалова
- 2) Член рабочей группы – завхоз Н.Н.Ясинская
- 3) Член рабочей группы – родитель группы компенс.напр. для детей с ОВЗ Е.Н.Грибачева

3. Рабочей группе организовать обследование объекта, состояние доступности основных структурно-функциональных зон.

4. Контроль за исполнением распоряжения оставляю за собой.

Заведующий



Жигалова Е.А.

С распоряжением ознакомлены: Ясинская Н.Н.

Грибачева Е.Н.



Результаты обследования: состояние доступности основных структурно-функциональных зон от 07.02.2017г.

(наименование объекта, адрес)

**Муниципальное дошкольное образовательное учреждение «Детский сад №26»
188505, Ленинградская обл., Ломоносовский муниципальный район, Аннинское городское
поселение, п.Аннино, ул.Весенняя, д.3**

№ п/п	Наименование структурно-функциональной зоны	Состояние доступности*	Приложение	
			№ на плане	№ фото
1.	Территория, прилегающая к зданию	ДП-В		№1,2
2.	Вход (входы) в здание (главный вход)	ДП-В		№3,4
2.1.	Вход (входы) в здание (Эвакуационный выход)	ДП-В		№5,6
3.	Путь (пути) движения внутри здания (в т.ч. пути эвакуации)	ДП-В		№7,8,9
4.	Зона целевого назначения здания (целевого посещения объекта)	ДП-В		№13
5.	Санитарно-гигиенические помещения	ДП-В		№10,11,12
6.	Система информации и связи (на всех зонах)	ДП-В		№4.
7.	Пути движения к объекту (от остановки транспорта)	ДП-В		

* указывается: ДП-В - доступно полностью всем; ДП-И (К, О, С, Г, У) – доступно полностью избирательно (указать категории инвалидов); ДЧ-В - доступно частично всем; ДЧ-И (К, О, С, Г, У) – доступно частично избирательно (указать категории инвалидов); ДУ - доступно условно, ВНД - недоступно

**указывается один из вариантов: не нуждается; ремонт (текущий, капитальный); индивидуальное решение с ТСР; технические решения невозможны – организация альтернативной формы обслуживания

Закключение: объект признан доступным для инвалидов всех категорий, на всех структурно-функциональных зонах, начиная с прилегающей территории обеспечить своевременное получение визуальной, акустической и тактильной информации.

Фотофиксация основных структурно-функциональных зон и элементов

Муниципальное дошкольное образовательное учреждение
«Детский сад №26»



№1 Территория, прилегающая к зданию



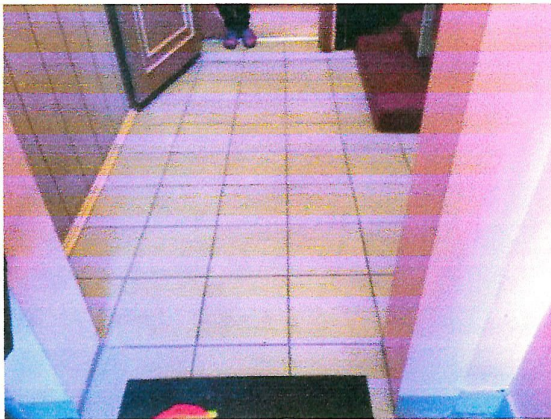
№2



№3 главный вход в здание



№4



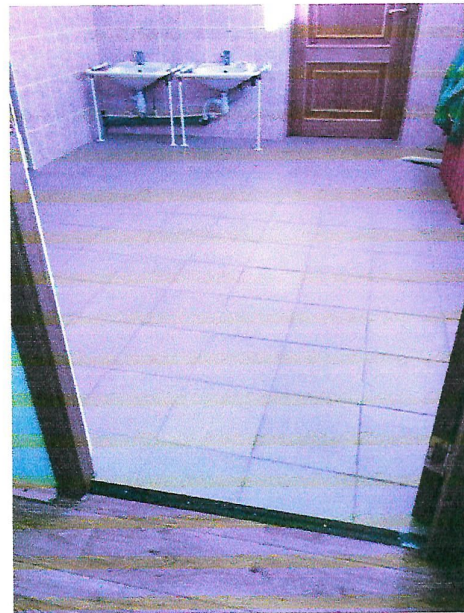
№5 вход в здание



№6 вход в здание (в коридор)



№7, №8 пути движения внутри здания



№9 пути движения внутри здания

№10 санитарно-гигиенические помещения



№11, №12 санитарно-гигиенические помещения



№13 зона целевого назначения здания

**ДОКУМЕНТ ПОДПИСАН
ЭЛЕКТРОННОЙ ПОДПИСЬЮ**

СВЕДЕНИЯ О СЕРТИФИКАТЕ ЭП

Сертификат 701031612826891639560652498134944806191634741002

Владелец Жигалова Елена Анатольевна

Действителен с 13.09.2024 по 13.09.2025